



ELECTROLEC

SERVICIOS & MANTENCIÓN

EXPERTS IN LOW-MEDIUM VOLTAGE
POWER DISTRIBUTION EQUIPMENT

QUIENES SOMOS



ELECTROLEC SPA.

Somos una empresa dedicada a desarrollar Servicios y Mantenimiento Eléctrico / Mecánico Industrial. Esta formada por un equipo de especialistas de campo, capacitados y preparado para apoyar permanentemente en las metas de nuestros clientes.

Nuestro equipo está basado en la seriedad y responsabilidad en la ejecución de nuestros servicios cumpliendo los altos estándares de calidad y seguridad establecidas en las principales normas vigentes.

ELECTROLEC

NUESTRO EQUIPO

**EQUIPO
ADMINISTRATIVO**

▣ **INGENIEROS
ELÉCTRICOS**

**ING.
SUPERVISOR DE
CAMPO**

▣ **INGENIEROS
INDUSTRIAL**

**TÉCNICOS
ESPECIALISTAS
DE CAMPO**

▣ **INGENIEROS
MECÁNICOS**

ELECTROLEC

NUESTROS SERVICIOS ELÉCTRICOS

- ❖ PRUEBAS ELÉCTRICAS A EQUIPOS Y MAQUINARIAS ROTATIVAS B.T / M.T
- ❖ CONFECCIÓN DE MUFAS CONEX; 3M; RAYCHEM; NKT
- ❖ RETROFIT E INTEGRACIÓN DE EQUIPOS
- ❖ PARAMETRIZACIÓN DE RELÉ DE PROTECCIÓN
- ❖ ESTUDIO DE ARCO ELÉCTRICO

- ❖ ASESORÍA TÉCNICA EN CAMPO y REMOTO

- ❖ MANTENIMIENTO PREVENTIVO-REACTIVO

- ❖ FABRICACIÓN DE PIEZAS ESPECIALES

- ❖ MANTENCIÓN SALAS ELÉCTRICAS; PATIO ALTA TENSIÓN ; SUBESTACIONES UNITARIAS; SUBESTACIONES MOVILES; SWITCH HOUSE

- ❖ PRECOMISIONAMIENTO & COMISIONAMIENTO DE EQUIPOS

- ❖ PROGRAMACIÓN DE PLC

ELECTROLEC

ENSAYOS A EQUIPOS DE BAJA ALTA TENSIÓN

INTERRUPTOR DE PODER Y PARTIDORES

- RESISTENCIA DE AISLACIÓN ENTRE POLOS
- RESISTENCIA DE CONTACTOS
- SIMULTANEIDAD DE LOS POLOS
- PRUEBAS DE ALTO POTENCIAL (HIPOT)
- PRUEBAS OPERACIONALES

TRANSFORMADOR DE CORRIENTE/POTENCIA

- RESISTENCIA DE AISLACIÓN DEL NÚCLEO
- RESISTENCIA DE DEVANADOS
- PRUEBAS DE RELACIÓN DE TRANSFORMACIÓN
- PRUEBAS DE BARDEN / SATURACIÓN

CABLES MT

- RESISTENCIA DE AISLACIÓN
- PRUEBAS DE ALTO POTENCIAL VLF AC / DC
- CONFECCIÓN DE MUFAS

RECONECTADORES

- RESISTENCIA DE AISLACIÓN
- RESISTENCIA DE CONTACTO
- RIGIDEZ DIELECTRICA
- CONFIGURACIÓN & AJUSTE DE PROTECCIÓN
- ATENCIÓN REMOTA

TRANSFORMADOR DE PODER

- RESISTENCIA DE AISLACIÓN DEL NÚCLEO
- RESISTENCIA DE DEVANADOS
- PRUEBAS DE RELACIÓN DE TRANSFORMACIÓN
- PRUEBAS DE CORRIENTE DE MAGNETIZACIÓN, PARA TODAS LAS TOMAS
- PRUEBA DE FACTOR DE POTENCIA

DESCONECTADOR DE LÍNEA/TIERRA

- RESISTENCIA DE AISLACIÓN
- RESISTENCIA DE CONTACTOS
- SIMULTANEIDAD DE LOS POLOS
- FACTOR DE POTENCIA

ENSAYOS A EQUIPOS DE BAJA ALTA TENSION



MOTORES

- RESISTENCIA DE AISLACIÓN
- RESISTENCIA DE DEVANADOS
- INDICE DE POLARIZACIÓN (IP)
- RAZÓN DE ABSORCIÓN DIELÉCTRICA (DAR)

PANTOGRAFOS

- RESISTENCIA DE AISLACIÓN
- SIMULTANEIDAD ENTRE LOS POLOS
- RESISTENCIA DE CONTACTOS
- FACTOR DE POTENCIA

DUCTO DE BARRAS

- RESISTENCIA DE AISLACIÓN
- PRUEBAS DE ALTO POTENCIAL (HIPOT) VLF AC
- RESISTENCIA DE CONTACTOS
- VERIFICACIÓN DE TORQUE

RELÉ DE PROTECCIÓN

- INGRESO DE PARÁMETROS DE ESTUDIO DE PROTECCIÓN
- INYECCIÓN SECUNDARIA
- ASESORÍA
- ATENCIÓN REMOTA

PARARRAYOS / AISLADORES

- RESISTENCIA DE AISLACIÓN
- PRUEBA DE FACTOR DE POTENCIA
- PRUEBA DE RESISTENCIA DE CONTACTOS

SWITCHGEARD – CCM - CDC

- RESISTENCIA DE AISLACIÓN
- RESISTENCIA DE CONTACTOS
- PRUEBAS DE ALTO POTENCIAL
- VERIFICACIÓN DE TORQUE

ELECTROLEC

NUESTRA GAMA DE EQUIPOS

Nuestros equipos son calibrados y certificados permanentemente por laboratorios externos.



HIGH VOLTAGE VLF
34E KV



HIGH VOLTAGE VLF
65E KV



MEGGER: MEDIDOR
AISLACIÓN 5 - 15 KV



EQUIPOS AEMC
M.AISLACIÓN – DTR – MICROHMETRO -TELUROMETRO



METREL: MEDIDOR
AISLACIÓN 5 – 10 KV.



OMICRON: CPC 100
CMC 356

NUESTRA EXPERIENCIA

MINERA EL SOLDADO DE ANGLO AMERICAN, Quillota

CLIENTE: PARES Y ALVARES

CONTRATO: SISTEMA DE RELAVE Y RECUPERACIÓN DE AGUA

SERVICIO CONTRATADO: Pruebas de alto potencial c.a (vlf) y r. aislación a cables alimentadores de bombas de impulsión de relaves (150 hp).



NUESTRA EXPERIENCIA

MINERA ESCONDIDA BHP , Antofagasta

CLIENTE: BUILDTEK

CONTRATO: MOVIMIENTO SITIO COMUNICACIONES 11

SERVICIO CONTRATADO: Comisionamiento de equipos : interruptores, transformadores de corriente, desconectador, ducto barra , transformador de poder en sala eléctrica.



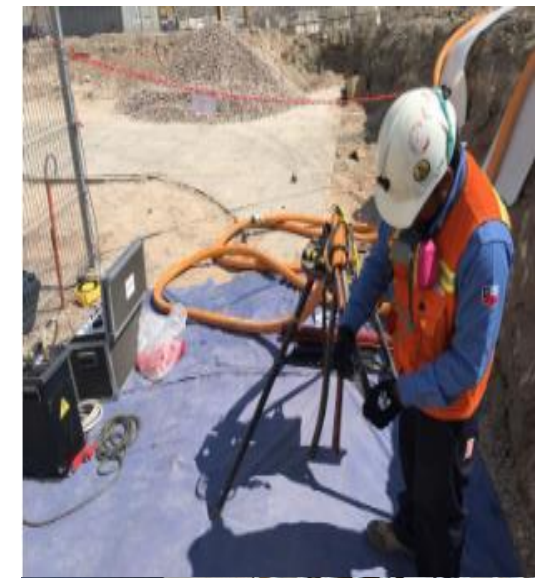
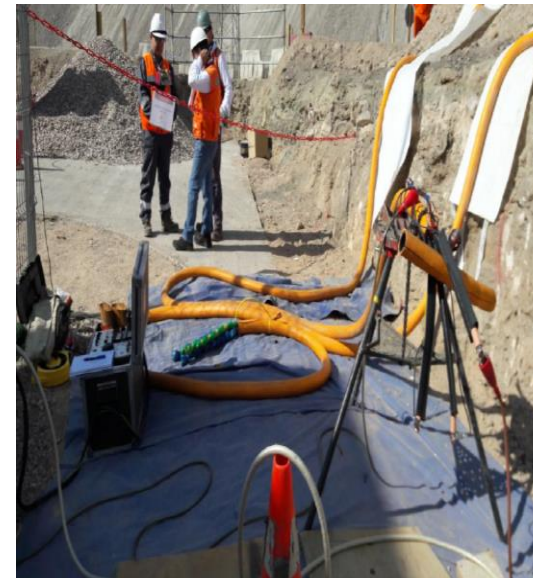
NUESTRA EXPERIENCIA

MINERA CHUQUICAMATA CODELCO CHILE, Antofagasta

CLIENTE: TECNASIC S.A

CONTRATO: REEMPLAZO DE ALIMENTADORES EN PLANTA DE EFLUENTES.

SERVICIO CONTRATADO: Pruebas de alto potencial (vlf) a cables especializados mineros shd clase 25kv.



NUESTRA EXPERIENCIA

SOLAR POWER PLANT , Antofagasta

CLIENTE: SUNGROW Power Supply Co.

CONTRATO: ELECTRICAL TESTING SERVICES

SERVICIO CONTRATADO: Pruebas eléctricas a alimentadores de alta tensión, pruebas de resistencia de contacto a conexiones del inversor.



**NUESTRA
EXPERIENCIA**

COMPAÑÍA MINERA DEL PACIFICO CMP, Coquimbo

CLIENTE: GLOBAL MODULAR

SERVICIO CONTRATADO: Certificación de tableros de servicios auxiliares ss/aa 220/400vac



**NUESTRA
EXPERIENCIA**

MINERA SPENCE PROYECTO SCU STEP 2, Antofagasta

CLIENTE: SALFA MONTAJES

SERVICIO CONTRATADO: Ajuste de Protecciones y configuración de señales por Scada de RECONECTADOR COPPER POWER, VÍA REMOTA.





NUESTRA GARANTÍA

Trabajamos con fabricantes
que nos permiten entregar un
servicio confiable y de calidad.



**24/7
EMERGENCIA**



SERVICIO DE EMERGENCIA

Ante una emergencia o desastre, **ELECTROLEC** puede proporcionar una respuesta inmediata en el lugar 24 horas al día.

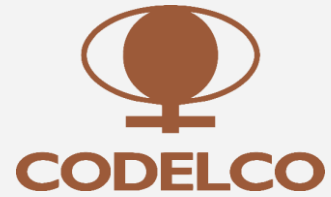
Contamos con un grupo de técnicos especializados, respaldado por personal experimentado de ingeniería permitiendo reparar en el sitio o reemplazar equipos defectuosos, lo que nos permite restaurar la energía de forma rápida y segura.

ELECTROLEC



NUESTROS CLIENTES

Empresas que han confiado
en nosotros.



SUNGROW

SALFAMONTAJES®



BUILDTEK



ELECTROLEC



NORMATIVAS ELÉCTRICAS

Cumplimos con todos los estándares y certificaciones nacionales e internacionales.



IEEE



ELECTROLEC

ELECTROLEC

Razón Social: ELECTROLEC SPA

Rut: 76.821.388-7

Giro: Mantenimiento, Reparación de Equipos y Maquinas Eléctricas

Dirección: El Romero 2596, La Serena

Teléfono Contacto: 51 2 780869

Teléfono Móvil: +56 9 3929 6490
+56 9 7804 4683

E-mail: contacto@electrolec.cl

j.ahumada@electrolec.cl

electrolecservicios@gmail.com

